

RUS CIBO - Firenze 28.11.2019

ANVUR PECCERIBARI

FORMAZIONE
Sustainability Management



COORDINAMENTO
RUS a Roma



ANVUR
PROPOSTA
FORMAZIONE
DI BASE SULLE
SCELTE ALIMENTARI

che sorpresa!

NAPOLI *terzo incontro*
verso politiche locali
del cibo in Italia



non RUS ma
collegato

punto di
partenza
per attività
della RUS CIBO



MAPPATURA
UNI - CIBO

Come Proseguire?
cosa manca?
aggiornamenti
periodici?
pubblicare?
cosa?

Realizzato da Margherita Brunori
@BruMargherita



Realizzato da Margherita Brunori
@BruMargherita

Realizzato da Margherita Brunori
@BruMargherita

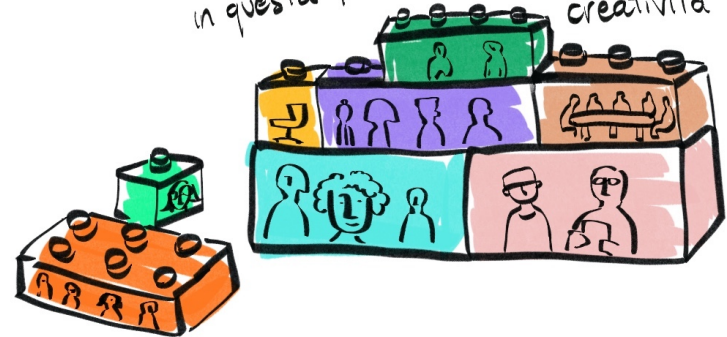
coordinamento
tra referenti:
- nella RUS
- negli ATENEI



capacity
building

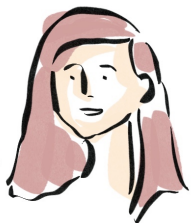


e' in preparazione un documento
per facilitare la struttura, ma
in questa fase e' importante la
creativita'

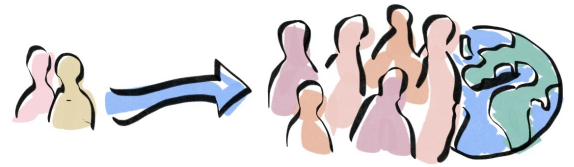


MENSE

Food Insiders



Realizzato da Margherita Brunori
@BruMargherita



EDUCAZIONE

COMUNICAZIONE

FORMAZIONE

PARTICIPAZIONE

BEST PRACTICES



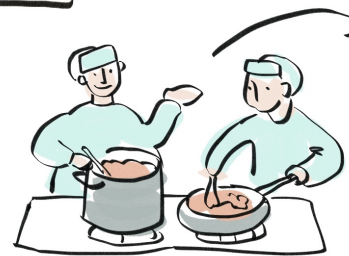
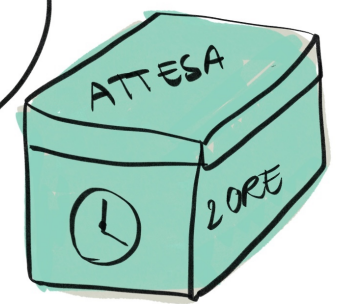
PRODUTTORI



INTERMEDIARI



CUCINE SCOLASTICHE



alimenti cucinati
dalle cucine
scolastiche

più
nutrimenti
&
gusto



alimenti colti
nei centri cottura



FABIO MONTI

COLLEGI
EMERITI



ANDISU

33 ORGANISMI
1500 DIPENDENTI

QUASI 2 MILIONI DI STUDENTI
19000 BORSE
(10% STRANIERI)

400'000 STUDENTI FUORI SEDE
10% dei posti letto



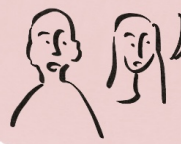
RUS-CIBO non è partito dai dati

C'è un quadro sulle mense universitarie?

formazione e buone pratiche

UN BUON QUESTIONARIO È ESSENZIALE

PERCEZIONE DIFFUSA?
la menna fa schifo!



MODULARE L'ORGANIZZAZIONE AGLI ESIGENZE

20 MILIONI DI PASTI L'ANNO

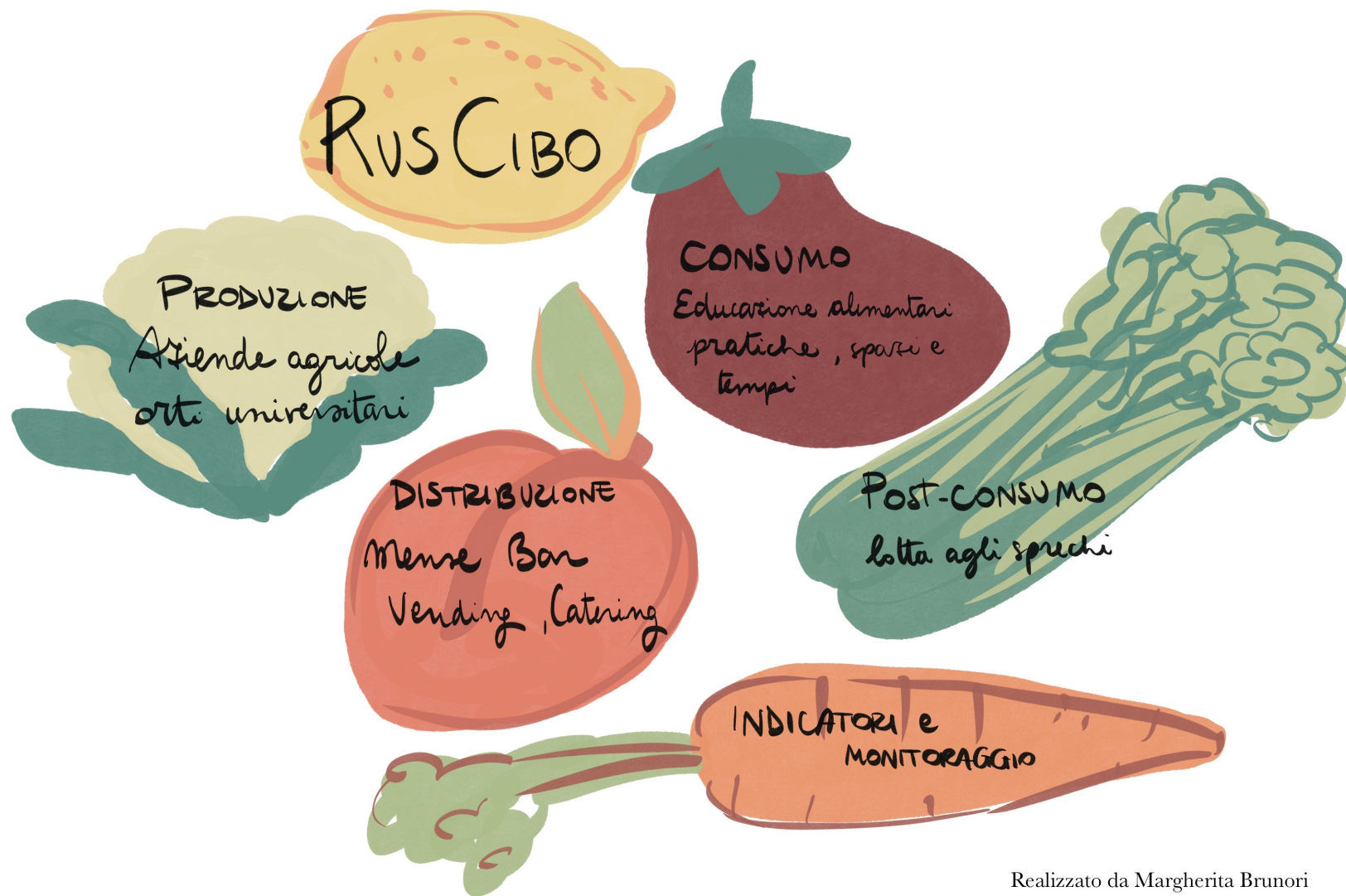
stimolare una sana competizione tra atenei



SPAZI PER IL CIBO



importante fare numeri



Realizzato da Margherita Brunori
@BruMargherita