



RETE DELLE UNIVERSITÀ PER LO SVILUPPO SOSTENIBILE E TERRITORIO: UNA COLLABORAZIONE SINERGICA

Ecomondo - Rimini – 29 ottobre 2021

Il valore della Rete per il territorio: casi studio su temi strategici dei gruppi di lavoro della RUS

Stefano Caserini | Coordinatore del GdL Cambiamenti Climatici | Politecnico di Milano

Piero Di Carlo | Membro GdL Cambiamenti climatici | Università 'G. d'Annunzio' Chieti-Pescara,

Paola Baglione | Referente Operativa del GdL Cambiamenti Climatici | Politecnico di Milano

ECOMONDO
THE GREEN TECHNOLOGY EXPO

GRUPPO DI LAVORO CAMBIAMENTI CLIMATICI

58 *agg. ottobre 2021*

Atenei aderenti (rispetto ai 80 RUS)

94 *agg. ottobre 2021*

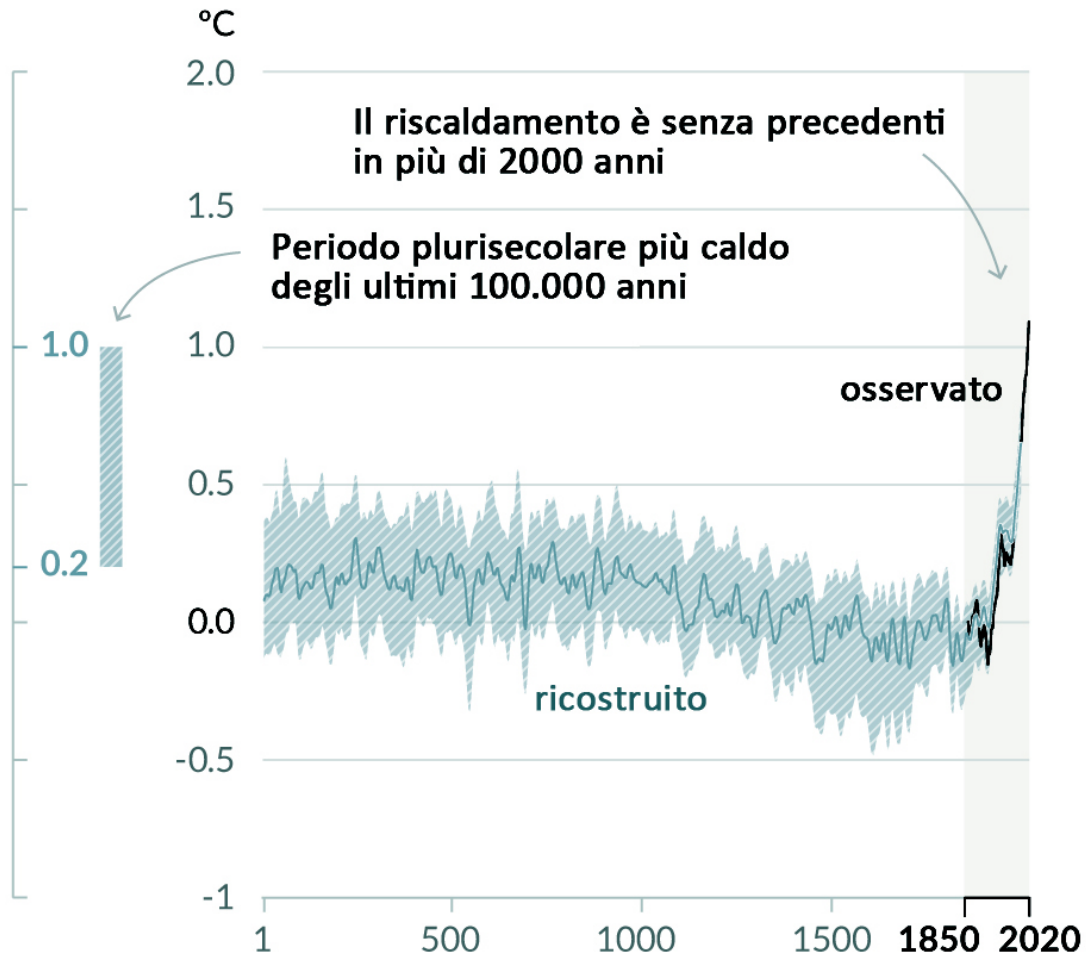
Partecipanti

- **84** Personale docente
- **10** Personale tecnico amministrativo

Coordinatore: Stefano Caserini | Politecnico di Milano

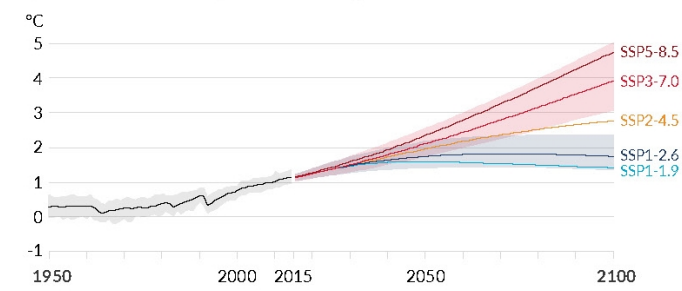
<https://reterus.it/cambiamenti-climatici/>

Variazione della temperatura superficiale globale (media decennale) come ricostruita (1-2000) e osservata (1850-2020)

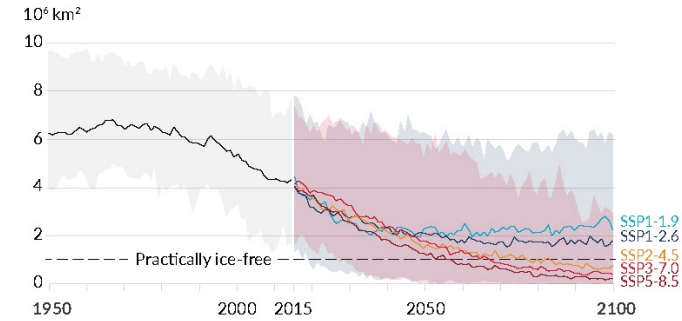


Source: IPCC, 2021 AR6-WG1, Summary for policymakers

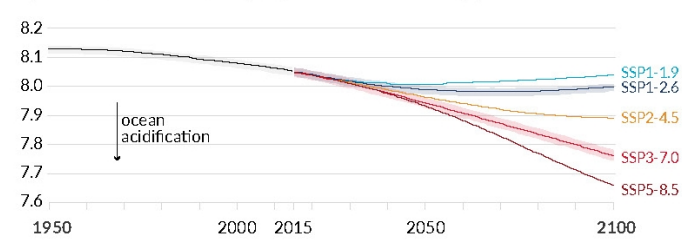
a) Global surface temperature change relative to 1850-1900



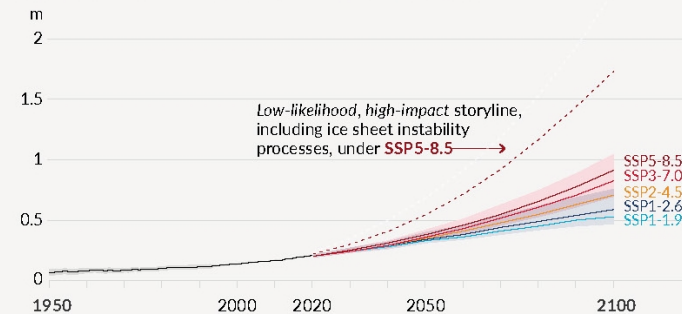
b) September Arctic sea ice area



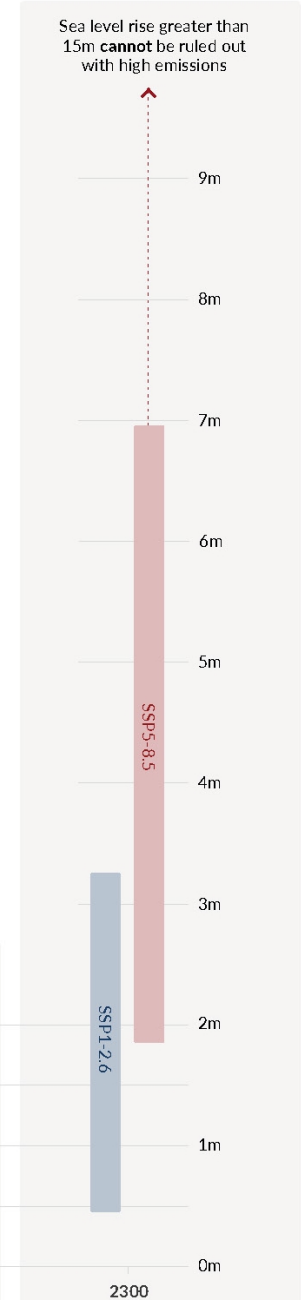
c) Global ocean surface pH (a measure of acidity)



d) Global mean sea level change relative to 1900



e) Global mean sea level change in 2300 relative to 1900



ATTIVITÀ DEL GDL CAMBIAMENTI CLIMATICI



LINEE GUIDA OPERATIVE PER LA REDAZIONE
DEGLI INVENTARI DELLE EMISSIONI DI GAS SERRA
DEGLI ATENEI ITALIANI

RUS - Gruppo di Lavoro "Cambiamenti Climatici"



RETE DELLE UNIVERSITÀ PER LO SVILUPPO SOSTENIBILE
Gruppo di Lavoro Cambiamenti Climatici

LINEE GUIDA PER LA REDAZIONE DEI
PIANI DI MITIGAZIONE DELLE EMISSIONI
DI CO₂ DEGLI ATENEI

Coordinatore
Prof. Stefano Caserini c/o Servizio Sostenibilità del Politecnico di Milano
02 2399. 9318 \ 9354 – rus-cambiament climatici@polimi.it



RETE DELLE UNIVERSITÀ PER LO SVILUPPO SOSTENIBILE
Gruppo di Lavoro Cambiamenti Climatici

LINEE GUIDA E BUONE PRATICHE PER
L'ADATTAMENTO AI CAMBIAMENTI
CLIMATICI DEGLI ATENEI ITALIANI

Coordinatore
Prof. Stefano Caserini c/o Servizio Sostenibilità del Politecnico di Milano
02 2399. 9318 \ 9354 – rus-cambiament climatici@polimi.it



ATTIVITÀ DEL GDL CAMBIAMENTI CLIMATICI

Climate Exp0 <https://reterus.it/climate-exp0/>



Conferenza **organizzata da RUS** insieme a **COP26 Universities Network** dal 17 al 21 maggio 2021 in preparazione della Conferenza delle Nazioni Unite sui cambiamenti climatici - COP26 per presentare le ultime riflessioni e le ricerche più rilevanti intorno a cinque temi chiave: *Adattamento e Resilienza; Finanza; Recupero verde; Soluzioni di mitigazione e Soluzioni nature-based.*

Climate Exp0 ha incluso **760 speakers**, ha coinvolto più di **80 persone nell'organizzazione** e ha visto **oltre 5200 persone registrate** per seguire la conferenza da **159 Paesi**.

Sono molti i componenti del GdL Cambiamenti Climatici e i rappresentanti della RUS che hanno partecipato a vario titolo all'organizzazione di Climate Exp0

Disponibili gli **highlights** creati per ogni giorno di Climate Exp0: <https://climateexp0.org/highlights/>

ATTIVITÀ DEL GDL CAMBIAMENTI CLIMATICI

Workshop on line

17 giugno 2021

«Perché così tardi? Perché così lenti? Aspetti psicosociali nel ritardo alla lotta ai cambiamenti climatici. Dai comportamenti quotidiani alle azioni collettive.»

99 iscritti; 19 relatori, 51 partecipanti medi

22 giugno 2021

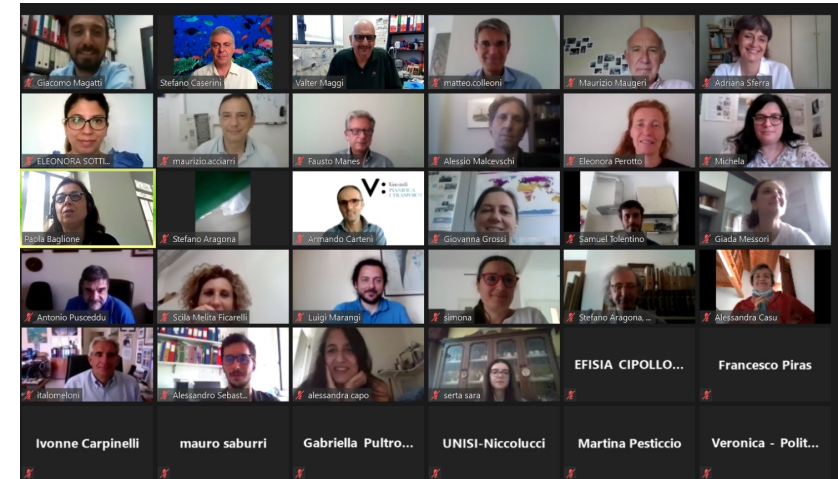
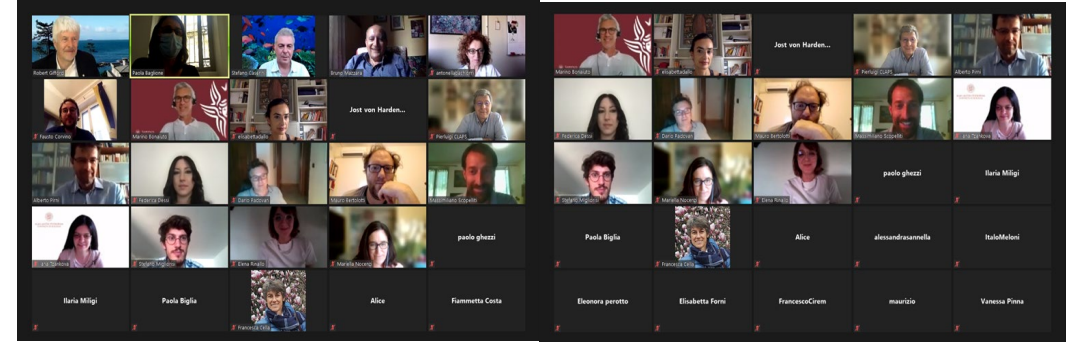
«Impatto del covid-19 sulle emissioni degli atenei italiani verso emissioni zero»

55 iscritti; 9 relatori, 47 partecipanti medi

Eventi inseriti nel calendario dell'iniziativa [“All4Climate - Italy 2021”](#), lanciata dal Ministero della Transizione Ecologica in collaborazione con Connect4Climate del Gruppo Banca Mondiale e con la partecipazione di Regione Lombardia e Comune di Milano.



Registrazioni disponibili qui <https://reterus.it/it/cambiamenti-climatici/>



ATTIVITÀ DEL GDL CAMBIAMENTI CLIMATICI

IN CORSO

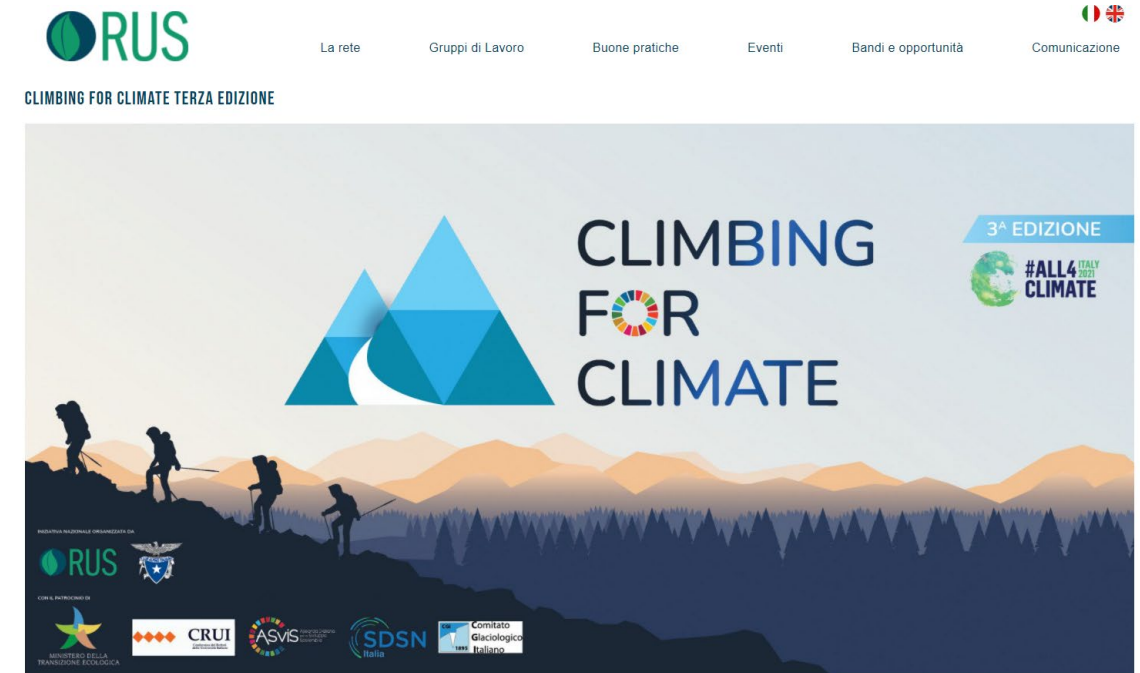
- ✓ Aggiornamento delle documento [White paper - Linee guida operative per la redazione degli inventari delle emissioni di gas serra degli Atenei italiani](#), pubblicato nel 2019.
- ✓ Aggiornamento del capitolo 4. Fattori di Emissione e fonti di riferimento nei settori Energia e Trasporti
- ✓ Integrazione con nuovi capitoli:
 - Assorbimento diretto di CO₂ da alberature o spazi verdi
 - Iter approvativo dell'inventario delle emissioni
- ✓ Integrazione con nuova Appendice: Confronto tra le linee guida degli inventari e lo standard «GRI 305» verifica degli aspetti che entrano in conflitto non inclusi e motivati

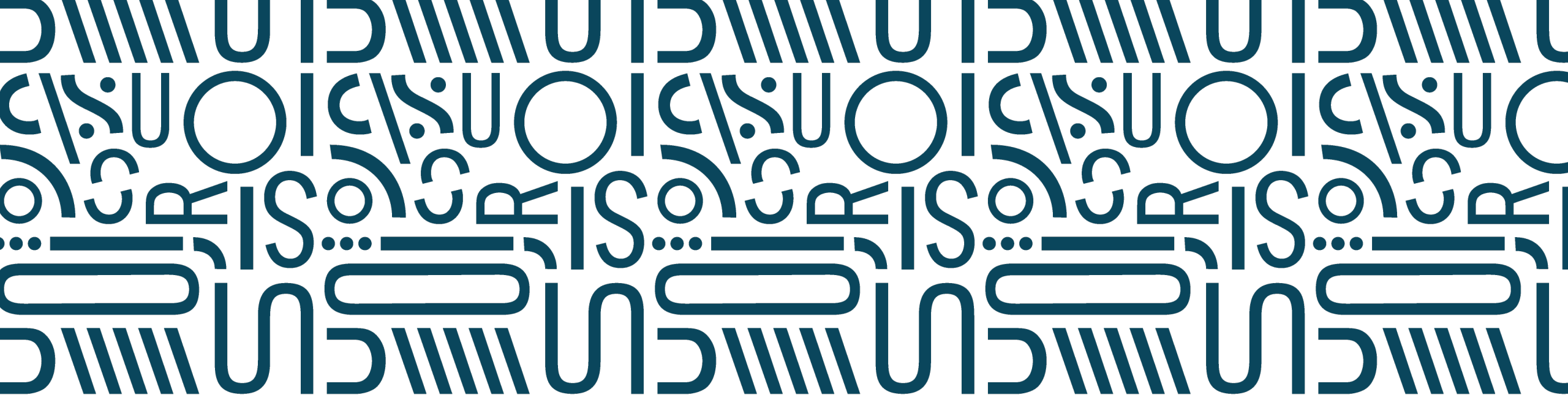
Esempio col territorio – Climbing for Climate

Trekking di Rettori, docenti, studenti e personale delle università in luoghi simboli delle montagne (ad esempio ghiacciai, parchi e riserve) per sensibilizzare l'opinione pubblica sugli effetti del cambiamento climatico.

Evento nazionale (ogni anno in un sito montano diverso) ed eventi locali organizzati dalle singole università.

Interazione RUS con i territori e le associazioni: CAI, Rifugi alpini, Comitato Glaciologico.





CONTATTI E INFORMAZIONI

- Stefano Caserini | Politecnico di Milano, Coordinatore GdL Cambiamenti climatici
- Paola Baglione | Politecnico di Milano, Referente Operativa GdL Cambiamenti climatici
rus-cambiamenticlimatici@polimi.it
- Piero Di Carlo | Università 'G. d'Annunzio' Chieti-Pescara, Membro GdL Cambiamenti climatici
piero.dicarlo@unich.it